

# La maladie. La mort. Le deuil.

Ce n'est *jamais* facile.

## Nous sommes là, *pour vous*

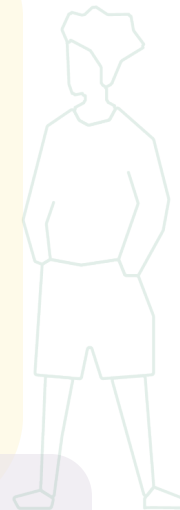
À Deuil-Jeunesse, notre équipe de professionnels spécialisés est là pour : les tout-petits, les enfants, les adolescents, les adultes, les parents de jeunes endeuillés et les aînés.

Nous vous soutenons si vous vivez une maladie grave ou si un être qui vous est cher vit une maladie grave, qu'elle soit chronique, dégénérative ou incurable.

Notre accompagnement peut être dans un contexte d'adaptation à la maladie ou de préparation à une mort imminente.

À Deuil-Jeunesse, nous vous accompagnons face aux différents types de décès soit :

une mort subite, un accident, un suicide, un homicide, une maladie grave, une aide médicale à mourir, un deuil périnatal, un deuil animalier, un deuil multiple



Le deuil peut être récent ou non, **il n'y a pas de limite de temps** pour obtenir notre soutien et notre accompagnement.

## 1 Les rencontres de suivi *sont là pour vous*

À Deuil-Jeunesse, nous offrons des rencontres individuelles, de couples et familiales pour les réalités reliées au deuil, à la maladie grave, à la disparition ou à l'abandon parental.

Notre approche spécialisée favorise le mieux-être des jeunes, des adultes et des familles.

Nos interventions se réalisent dans un de nos points de service ou virtuellement.



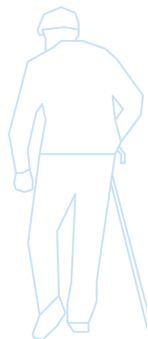
## 2 Les groupes de soutien *sont là pour vous*

Des thèmes propices à la réflexion et la discussion sont abordés lors des rencontres.

Les groupes sont composés d'un petit nombre de personnes et d'un professionnel spécialisé.

Parfois une simple présence et une écoute active contribuent à :

- Briser l'isolement
- Offrir une tribune neutre pour démystifier la réalité vécue
- Permettre de s'exprimer face à son vécu, à ses émotions
- S'outiller pour faciliter le vécu du deuil
- Prévenir les impacts



## 3 La ligne d'intervention spécialisée *est là pour vous*

Dans les situations difficiles, quand les questions émergent et que les mots vous manquent, notre équipe d'experts a les réponses et les mots pour vous aider.

**LIGNE D'INTERVENTION SPÉCIALISÉE**



**1 855-889-3666**

Du lundi au vendredi: 8h à 12h et 13h à 16h  
Appel confidentiel avec un professionnel



**Deuil-  
Jeunesse®**

info@deuil-jeunesse.com  
deuil-jeunesse.com

